



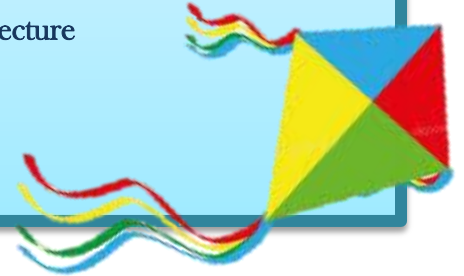
# ÉCOLE SAINT-RENÉ

## ICI ON SÈME!

Février 2018

### DATES IMPORTANTES

	Mois de la culture à l'école
2 février	Journée pédagogique
5 au 9 février	Semaine des inscriptions Semaine du personnel de l'école Saint-René Semaine nationale de la prévention du suicide
8 et 9 février	Rencontre de parents 6 <sup>e</sup> année anglais intensif
9 février	Journée pédagogique - Olympiades au SDG
14 février	Top Chrono : à 14h, 14 minutes de lecture St-Valentin
12 au 16 février	Semaine de la persévérance scolaire
20 février	Conseil d'établissement



Chers parents,

C'est déjà le temps de penser à l'année scolaire 2018-2019!

Les inscriptions pour l'an prochain se tiendront du 5 au 9 février 2018 pour les nouveaux élèves.

Voici quelques informations pertinentes à ce sujet :

© Pour les élèves qui fréquenteront notre école pour la 1<sup>re</sup> fois  
(Préscolaire ou déménagement)

Pour les nouveaux élèves, présentez-vous à votre école de secteur afin de remplir le formulaire d'inscription. N'oubliez pas d'apporter les documents suivants :

- Le certificat de naissance **GRAND FORMAT ORIGINAL** (pas de photocopie);
- Une preuve de résidence (ex.: compte de taxes, bail, compte d'électricité, permis de conduire sans étiquette de changement d'adresse, etc.);
- La Carte d'assurance-maladie de l'enfant.

\*Pour l'enfant né ailleurs qu'au Canada :

- L'**ORIGINAL** du ou des documents d'immigration

Vous pouvez visiter le site Web de la Commission scolaire pour avoir plus d'informations.

Site internet de l'école : <http://strene.csdgs.qc.ca>

**VOLUME 5, NUMÉRO 3**

☺ Pour les élèves qui fréquentent déjà notre école  
(maternelle à la 5<sup>e</sup> année)

Les parents des élèves de la maternelle à la 5<sup>e</sup> année du primaire pourront renouveler l'inscription de leur enfant, en quelques minutes, en complétant un formulaire en ligne. Toute l'information relative à cette nouvelle méthode nous sera communiquée sous peu et le lien menant au formulaire en ligne sur le portail parents Mozaïk sera disponible du 12 au 23 février 2018.



## ACCUEIL DES MATERNELLES 2018-2019

L'accueil des nouveaux élèves inscrits au préscolaire se tiendra les 6 et 7 juin 2018. Nous vous enverrons l'invitation par courriel au mois de mai.

## RENCONTRE DE PARENTS – PREMIER BULLETIN Élèves de 6<sup>e</sup> année (anglais intensif)

La rencontre de parents se tiendra les 8 et 9 février prochains pour les élèves des groupes d'anglais intensif. Les enseignants en profiteront pour vous présenter le cheminement académique et relationnel de votre enfant.

## FIN DE LA 2<sup>e</sup> ÉTAPE

Le 2 mars prochain marque la fin de la 2<sup>e</sup> étape. C'est le moment de parler du Classement provisoire des élèves. Certains parents seront sollicités pour rencontrer l'équipe travaillant avec leur enfant pour un plan d'intervention ou à la rencontre de parents prévue les 22 et 23 mars 2018. Vous recevrez votre convocation le moment venu. De plus, il est primordial pour votre enfant de garder sa motivation tout au long de la 3<sup>e</sup> étape car celle-ci compte pour 60% de l'année scolaire.

## QUELQUES RAPPELS DE SÉCURITÉ – ENCORE...

Nous avons besoin de vous afin d'assurer la sécurité autour de l'école.

- Veuillez respecter l'arrêt des autobus lorsque les signaux sont activés;
- Veuillez respecter les endroits sécuritaires lorsque vous déposez votre enfant à l'école et assurez-vous que votre enfant traverse la rue aux passages piétonniers;
- Utilisez les places réservées au SDG dans le stationnement pour y déposer votre enfant. Une **vitesse réduite** dans le stationnement est de mise afin d'assurer la sécurité de tous ;
- Le stationnement est réservé aux membres du personnel, et ce, à compter de 8 h;
- Les élèves « marcheurs » doivent se rendre à l'entrée de la cour dès leur arrivée sur le terrain de l'école. Plusieurs élèves courent entre les voitures du stationnement ou dans la rue;
- Les élèves « marcheurs » doivent arriver sur la cour à 8 h 15 et 13 h 09.



## HORAIRE DE CLASSE



Il est important de respecter l'horaire de travail des élèves. C'est une bonne habitude à développer et une question de respect pour l'ensemble des élèves et pour l'enseignante.

## SEMAINE DU PERSONNEL DE SAINT-RENÉ

Nous tenons à souligner le travail exemplaire des enseignantes et enseignants, du personnel de soutien et des professionnels de l'école Saint-René.

Une équipe dynamique qui a à cœur la réussite tant éducative, académique et sociale de tous les élèves.



BONNE SEMAINE  
DU PERSONNEL!



Josée Szijarto  
Directrice

Julie Taillefer  
Directrice adjointe