



# ÉCOLE SAINT-RENÉ

## ICI ON SÈME!

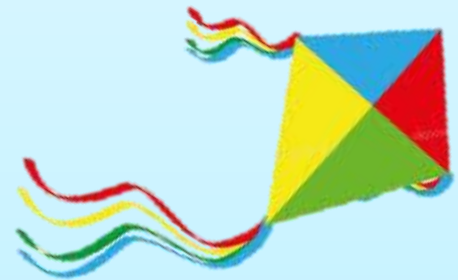
Octobre 2017

### CONSEIL D'ÉTABLISSEMENT

#### LES MEMBRES

Voici les membres qui siègeront sur le conseil d'établissement pour l'année scolaire 2017-2018. Nous tenons à remercier tous les parents qui se sont présentés à l'assemblée annuelle de parents qui s'est déroulée le 19 septembre dernier.

Louise Arguin, personnel de soutien  
Stéphanie Brevet-Giroux, enseignante  
Julie Cadieux, parent  
Frédéric Godin, parent  
Diane Larocque, substitut, enseignante  
Isabelle Legault, enseignante  
Éliane Patenaude-Veilleux, enseignante  
Danielle Rondeau, personnel du service de garde  
Élaine Sweeny, parent  
Caroline Tardif, présidente, parent  
Camille Vaillancourt-Labelle, enseignante  
Geneviève Venne, parent  
Martin Vincent, vice-président, parent



#### LES RENCONTRES

Les rencontres du CÉ sont publiques et tous les parents y sont les bienvenus. Voici les dates de rencontres prévues si vous souhaitez y participer durant l'année.

Le mardi 24 octobre 2017, 19 h 00	Le mardi 28 novembre 2017, 19 h 00
Le mardi 30 janvier 2018, 19 h 00	Le mardi 20 février 2018, 19 h 00
Le mardi 27 mars 2018, 19 h 00	Le mardi 24 avril 2018, 19 h 00
Le mardi 29 mai 2018, 19 h 00	Le mardi 19 juin 2018, 19 h 00

## **PLAN D'INTERVENTION**

Pour les élèves et les parents concernés, les rencontres pour les plans d'intervention débuteront à la fin octobre. Cette année, les parents recevront la convocation par courriel. Les parents devront confirmer leur présence en répondant à ce courriel.

Pour avoir plus d'information sur les plans d'intervention, nous vous invitons à consulter le site de la commission scolaire au lien suivant : <https://www.csdgs.qc.ca/commission-scolaire/la-csdgs/direction-generale-et-services-administratifs/service-de-lorganisation-scolaire-et-de-ladaptation-scolaire/la-boite-a-outils-en-adaptation-scolaire/plan-dintervention/>

## **RÉSUMÉ DES NORMES ET MODALITÉS D'ÉVALUATION**

Vous retrouverez sur le site de l'école, le résumé des normes et modalités d'évaluation. Ce document vous aidera à comprendre les résultats au bulletin de votre enfant. Si vous désirez en avoir une copie, présentez-vous au secrétariat, il nous fera plaisir de vous en remettre une.

## **SERVICE DE GARDE ET DU MIDI**

**RAPPEL** - En mai 2013, le conseil d'établissement s'est prononcé en faveur de la SÉCURITÉ pour les élèves dîneurs au service de garde et au service de la surveillance du midi de l'école Saint-René. Aucun élève inscrit au service de garde ou du midi ne sera autorisé à quitter l'école sur l'heure du dîner (restaurant, cantine...) sans être accompagné par un adulte.

**Merci de votre collaboration!**

## **TENUE VESTIMENTAIRE ET DÉPLACEMENT**

L'automne est à nos portes ainsi que ses variations de température. Nous désirons vous rappeler que les élèves doivent porter des vêtements appropriés à la saison.

## **HALLOWEEN**

Le 31 octobre en après-midi, nous célébrerons l'Halloween! Pour l'occasion, un rassemblement « JUST DANCE » se tiendra en après-midi, au gymnase. Lors de cette journée bien spéciale, les élèves pourront se costumer. Toutefois, le costume choisi ne devra pas empêcher la tenue des activités habituelles de la classe en avant-midi. De plus, le port d'un masque qui couvre tout le visage est interdit.

**Joyeux Halloween!**

## DATES IMPORTANTES

13 octobre	Remise de la 1 <sup>re</sup> communication
16 et 17 octobre	Photos scolaires
20 octobre	Journée pédagogique
24 octobre	Séance du conseil d'établissement
31 octobre	Halloween
10 novembre	Journée pédagogique
16-17 novembre	Rencontres de parents : 1 <sup>er</sup> bulletin
17 novembre	Journée pédagogique

Josée Szijarto  
Directrice

Nancy Boyer  
Directrice adjointe